

# BULLETIN D'INSCRIPTION

Le 3ème colloque du CERAS 64 s'adresse aux travailleurs sociaux, psychologues, personnels soignants, psychothérapeutes, médecins et autres professionnels de l'accompagnement relationnel.

Nom, prénom : .....

Profession : .....

Lieu d'exercice : .....

Adresse : .....

Téléphone : .....

Courriel : .....

**Places limitées aux 100 premiers inscrits**  
**Participation aux frais 40 euros**

## A REMPLIR ET À ENVOYER :

Avec un chèque de 40 euros  
à l'ordre de CERAS 64

à CERAS 64,  
1 avenue Lahubiague  
64100 Bayonne

*Factures acquittées  
et attestations seront délivrées le jour même.*



## INFORMATIONS :



### BAYONNE HÔTEL LE BAYONNE, 1 av. Jean Rostand

L'hôtel Le Bayonne se situe au bord de la Nive, tout près du centre historique de Bayonne. Depuis la gare il est facilement accessible, même à pied. Les parkings à proximité sont nombreux. Les personnes à mobilité réduite sont les bienvenues.



Pour une pause déjeuner agréable vous aurez un grand choix de restauration dans l'environnement immédiat du lieu du colloque.

Les temps informels, café d'accueil et pauses, seront l'occasion de se rencontrer et d'échanger entre personnes concernées par l'accompagnement relationnel.



Des livres en lien avec l'approche systémique et le thème seront à votre disposition à la vente, dont les ouvrages des intervenants. Prévoir chèques ou espèces pour vos achats.



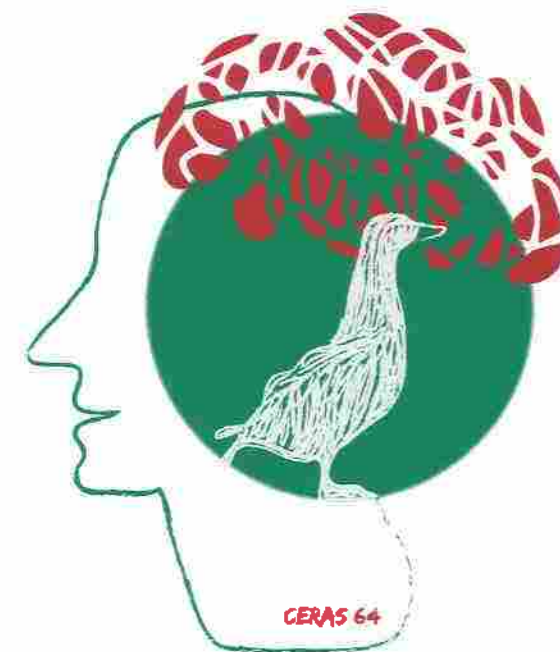
Pour toute information complémentaire :  
Adressez vos mails à : [ceras64@outlook.com](mailto:ceras64@outlook.com)  
Appelez-nous au : 06 23 20 05 36  
Consultez le site : [www.cerasgrenoble.com/blog/](http://www.cerasgrenoble.com/blog/)

# COLLOQUE

APPROCHE SYSTÉMIQUE

Samedi 26 Septembre 2020  
9H-17H

## ATTACHEMENT, APPARTENANCE & ADAPTATION



AVEC  
MICHEL DELAGE / JEAN-PAUL MUGNIER  
Laëticia Cosse - Sabine Lagardère  
Céline Paris-Zapata - Elodie Verdier

ORGANISÉ PAR LE CERAS 64, SOUS L'ÉGIDE DU CERAS 38  
ET EN COLLABORATION AVEC SES ÉQUIPES

# THÈME : Attachement, appartenance & adaptation

Dans l'histoire des êtres humains - comme d'ailleurs dans celle du monde où il vit - la permanence est de courte durée. Le changement prime. Charge au sujet, et à ses systèmes (couple, famille, institution ...) de s'y adapter. Comment les notions d'attachement, d'appartenance soutiennent les individus dans cette démarche ? Comment les professionnels de la relation peuvent accompagner l'adaptation ?

## PROGRAMME

### > 8H30 : ACCUEIL

> 9H : **JEAN-PAUL MUGNIER**, thérapeute familial, formateur, superviseur, directeur de l'Institut d'Etudes Systémiques de Paris.

### CONFLIT DE LOYAUTÉ, QUÊTE D'APPARTENANCE OU DÉSIR D'ÊTRE « COMME TOUT LE MONDE » ?

Le conflit de loyauté entre le lieu d'accueil et la famille d'origine supposé présent chez nombre d'enfants placés ne serait-il que le fruit d'une co-construction à laquelle participeraient activement les professionnels ?

Nous nous proposons de reconsidérer cette notion à partir de la prise en compte des besoins évolutifs de l'enfant, en particulier celui d'appartenir et d'être « comme tout le monde ».

Le témoignage à l'âge adulte d'une enfant placée illustrera ces réflexions.

> 11H : **MICHEL DELAGE**, psychiatre, thérapeute familial, ancien chef de service à l'Hôpital d'instruction des armées Sainte-Anne à Toulon.

### L'ATTACHEMENT DANS LA FAMILLE. QUE DEVIENT-IL QUAND UN COUPLE SE SÉPARE ?

Dans une première partie, nous examinerons les principales caractéristiques de l'attachement qui se développe entre les différents membres d'une famille. Nous évoquerons la notion de base de sécurité familiale, et les scénarios relationnels tributaires des combinaisons d'attachement.

Puis, nous aborderons les conséquences des séparations conjugales sur l'attachement, aussi bien chez les partenaires du couple que chez les enfants.

### > 12H30/14H PAUSE REPAS

### > 14H00 PRÉSENTATION DES ACTUALITÉS DU CERAS

### > 14H15 ATTACHEMENT, APPARTENANCE ET ADAPTATION : DES EXPÉRIENCES DE TERRAIN

**Élodie VERDIER**, psychologue clinicienne, thérapeute familiale, Centre Hospitalier de la Côte Basque « Reliance - Peaux de Fleurs » : une co-construction entre des résidents de l'EHPAD, des élèves de l'école primaire, du Prissé (Bayonne), une artiste et un jardin d'Arts.

**Céline PARIS-ZAPATA**, psychologue clinicienne, thérapeute familiale, « Le Blason gérontologique » : un Objet Flottant pour promouvoir l'identité du résident en EPHAD.

**Laetitia COSSE**, psychologue clinicienne, **Sabine LAGARDÈRE**, thérapeute familiale S'adapter chaque jour dans un contexte nouveau : les ressources des jeunes africains, demandeurs de refuge, à Bayonne.

### > 16H15/17H00 ÉCHANGES AVEC LA SALLE.



## LE CERAS :

Le Centre d'Etudes et de Recherches sur l'Approche Systémique est une association loi 1901 fondée à Grenoble en 1980.

Avec son antenne du 64, elle développe en Aquitaine des activités répondant à la demande locale d'échanges et de formations en approche systémique depuis 2017.

Nous vous proposons notamment des temps d'analyse de la pratique, des formations et un club de lecture, et à vos institutions un accompagnement avec de l'analyse systémique des pratiques professionnelles.

Le CERAS est affilié à l'EFTA (European Family Therapy Association), organisme européen de thérapie familiale, en tant que membre de EFTA-TIC (Training Institutes Chamber).

## BIBLIOGRAPHIE :

MUGNIER Jean-Paul  
Les stratégies de l'indifférence, Fabert, 2008  
La promesse des enfants meurtris, Fabert, 2005

DELAGE Michel  
La résilience familiale, Odile Jacob, 2008  
DELAGE & MARTEL  
L'attachement dans la petite enfance, Philippe Duval, 2018

LAGARDÈRE Sabine  
Le Génogramme aujourd'hui - Applications cliniques actuelles, ouvrage collectif coordonné par BORSCA & DAURE, ESF, à paraître en 2020